



ОПИН

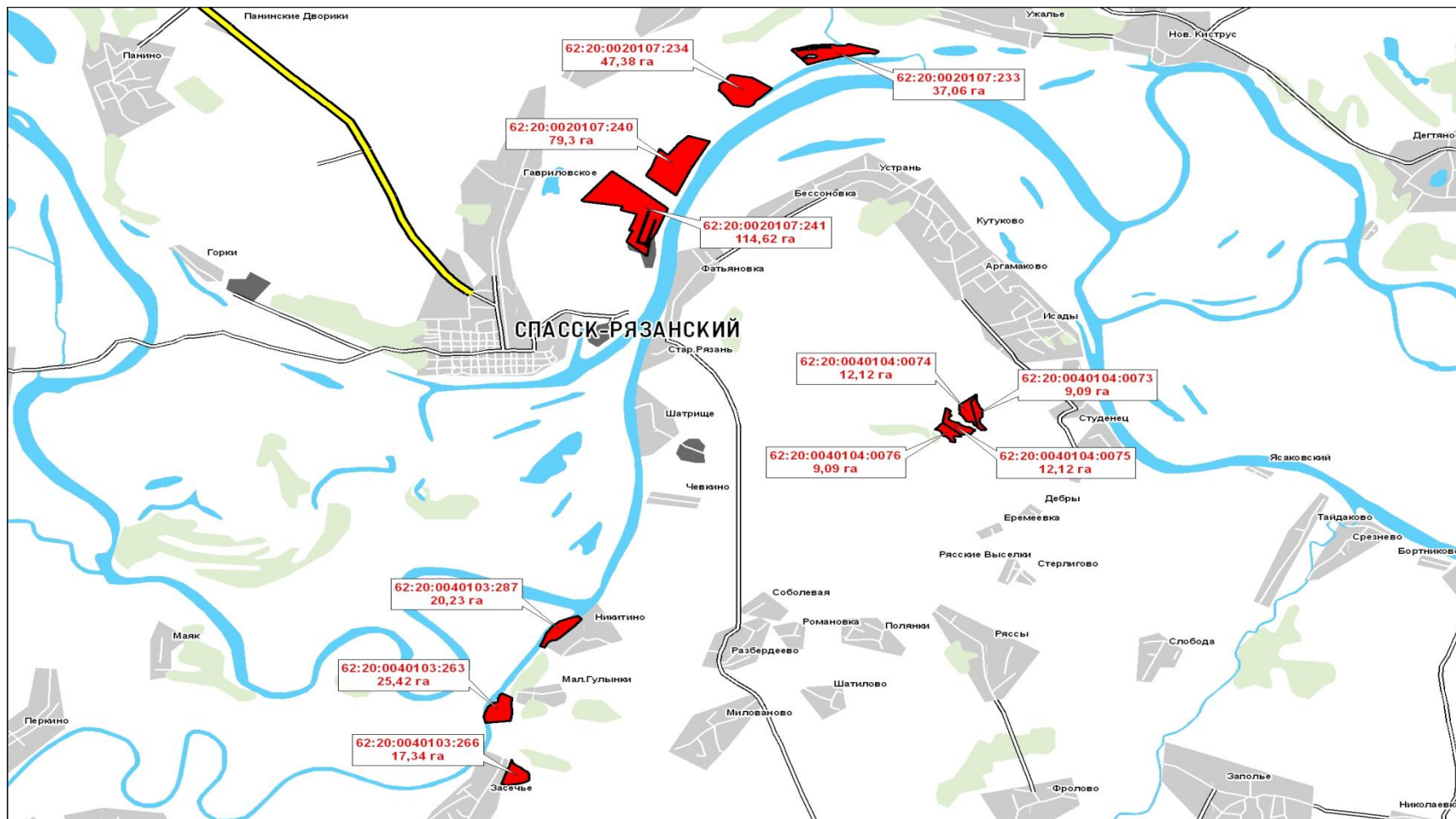
Девелоперская группа

Земельные участки под размещение усадыбы в Рязанской области

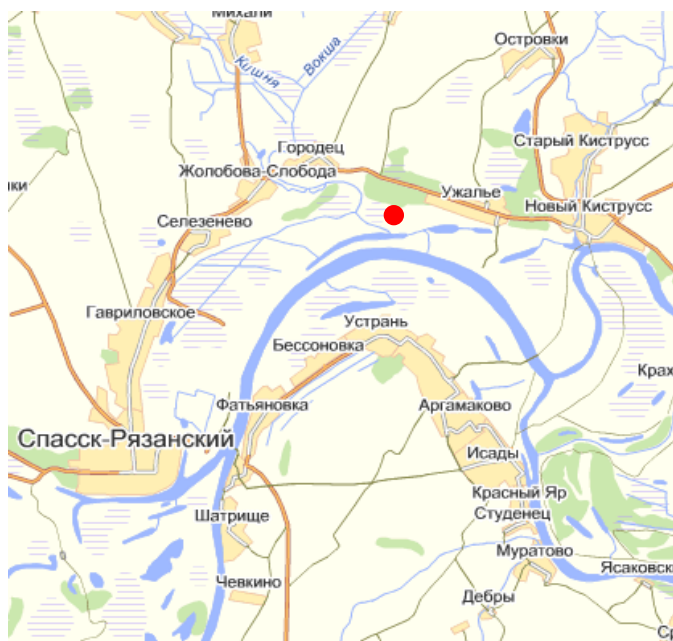
2014



Обзорная карта



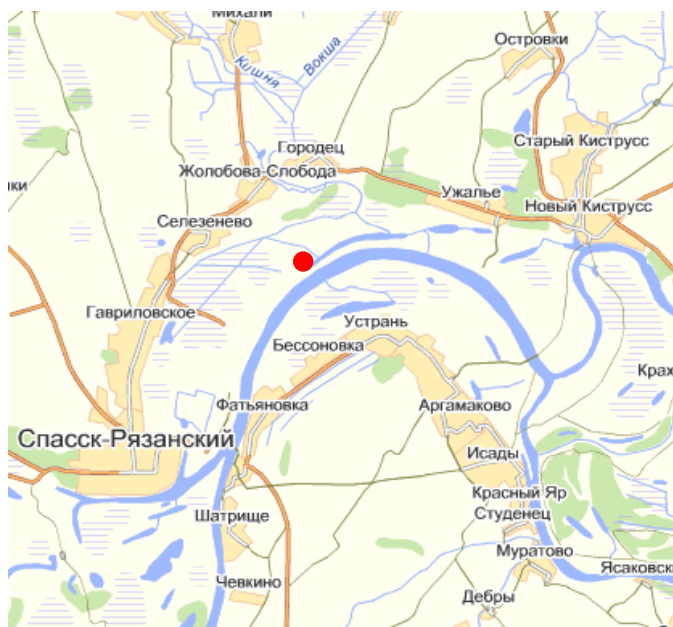
Спасский район, Селезнево 37,06 га



Параметры	Описание
Категория земель	С/х назначение
Вид разрешенного исп-я	Для с/х производства
Коммуникации	По границе участка
Строения на участке	Нет
Вид права	Собственность
Дополнительная информация	Целесообразно использовать под жилищное строительство с рекреационной зоной

Параметры	Описание
Ближайший населенный пункт	д. Селезнево – 2,5 км
Районный центр	г. Спасск-Рязанский – 11 км
Транспортная доступность	Асфальтированные и грунтовые дороги
Расстояние от МКАД	240 км по Рязанскому шоссе
Ближайший водный объект	Река Ока - 0,2 км, Кишня - 0 км
Описание з/у	Участок находится в устье реки Кишня, впадающей в Оку, рельеф ровный

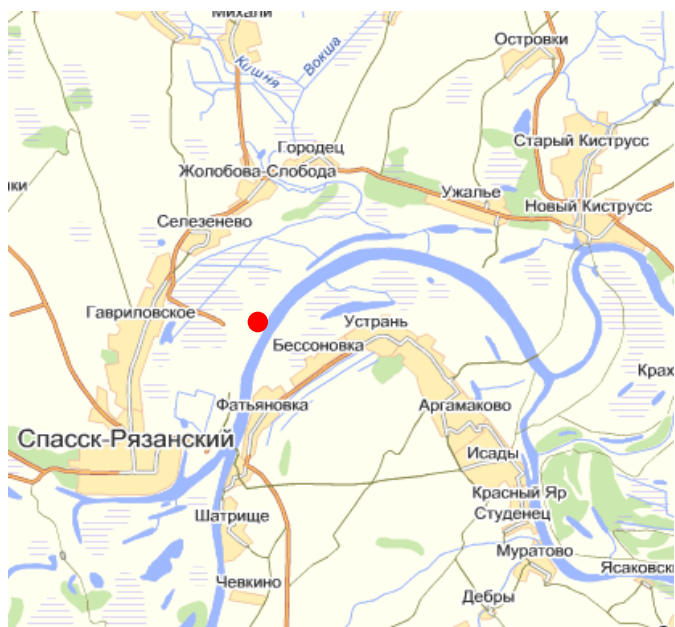
Спасск-Рязанский р-н, Селезнево 47,38 га



Параметры	Описание
Категория земель	С/х назначение
Вид разрешенного исп-я	Для с/х производства
Коммуникации	По границе участка
Строения на участке	Нет
Вид права	Собственность
Дополнительная информация	Целесообразно использовать для жилищного строительства с рекреационной зоной

Параметры	Описание
Ближайший населенный пункт	д. Селезнево – 2 км
Районный центр	г. Спасск-Рязанский – 11 км
Транспортная доступность	Асфальтированный подъезд
Расстояние от МКАД	238 км по Рязанскому шоссе
Ближайший водный объект	0,1 км
Описание з/у	Находится в устье реки, рельеф ровный

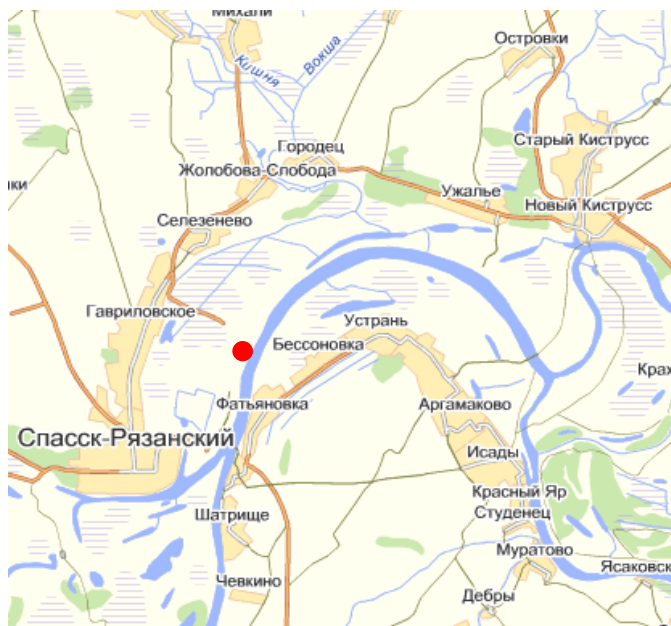
Спасский район, Гавриловское 79,3 га



Параметры	Описание
Категория земель	С/х назначение
Вид разрешенного исп-я	Для с/х производства
Коммуникации	По границе участка
Строения на участке	Нет
Вид права	Собственность
Дополнительная информация	Целесообразно использовать для жилищного строительства с рекреационной зоной, строительство усадьбы, родового поместья

Параметры	Описание
Ближайший населенный пункт	д. Гавриловское – 2,5 км
Районный центр	г. Спасск-Рязанский – 10 км
Транспортная доступность	Асфальтированный подъезд
Расстояние от МКАД	240 км по Рязанскому шоссе
Ближайший водный объект	Река Ока - 0 км
Описание з/у	Участок расположен на берегу реки Оки

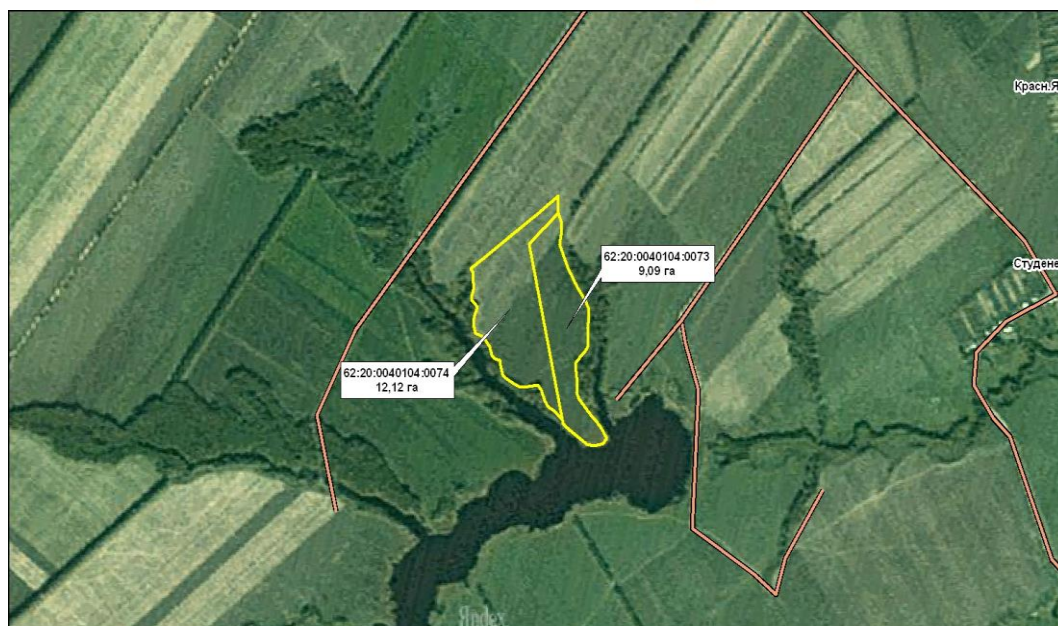
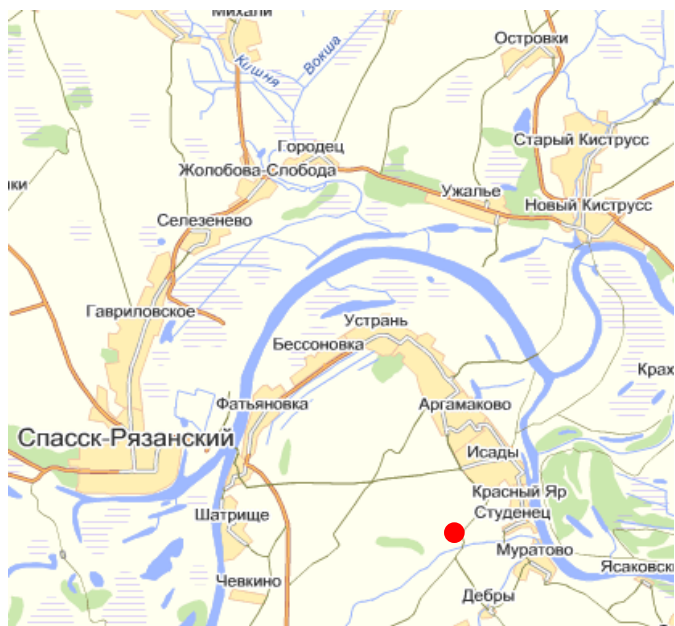
Спасский район, Гавриловское 114,62 га



Параметры	Описание
Категория земель	С/х назначение
Вид разрешенного исп-я	Для с/х производства
Коммуникации	По границе участка
Строения на участке	Нет
Вид права	Собственность
Дополнительная информация	Целесообразно использовать для жилищного строительства с рекреационной зоной, строительство усадьбы, родового поместья

Параметры	Описание
Ближайший населенный пункт	д. Гавриловское – 1 км
Районный центр	г. Спасск-Рязанский – 3,5 км
Транспортная доступность	Асфальтированный подъезд
Расстояние от МКАД	240 км по Рязанскому шоссе
Ближайший водный объект	Река Ока - 0 км
Описание з/у	Участок расположен на берегу реки Оки, рельеф преимущественно ровный

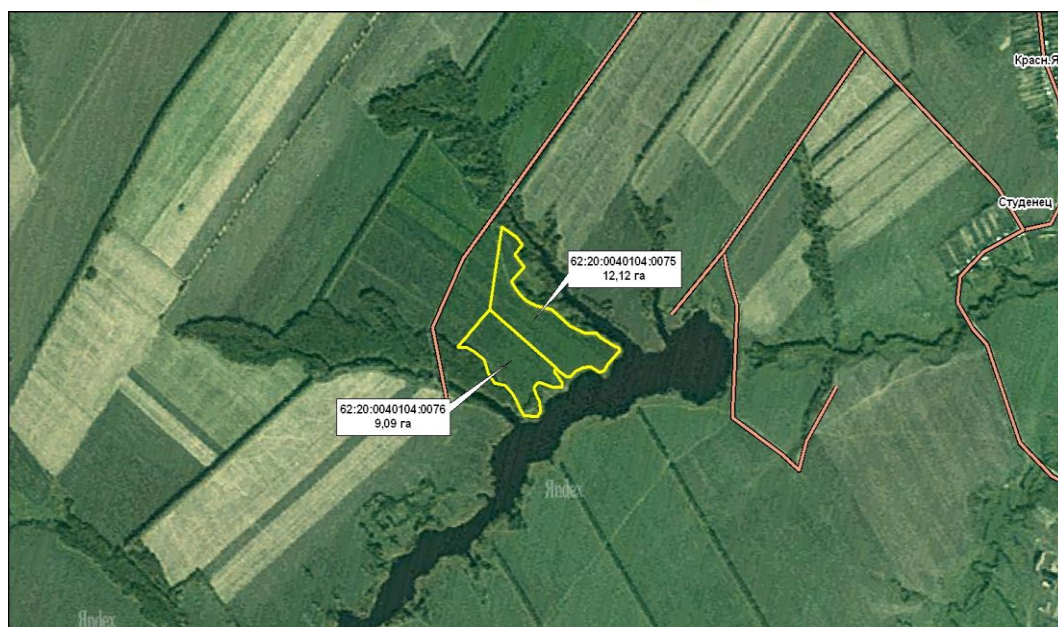
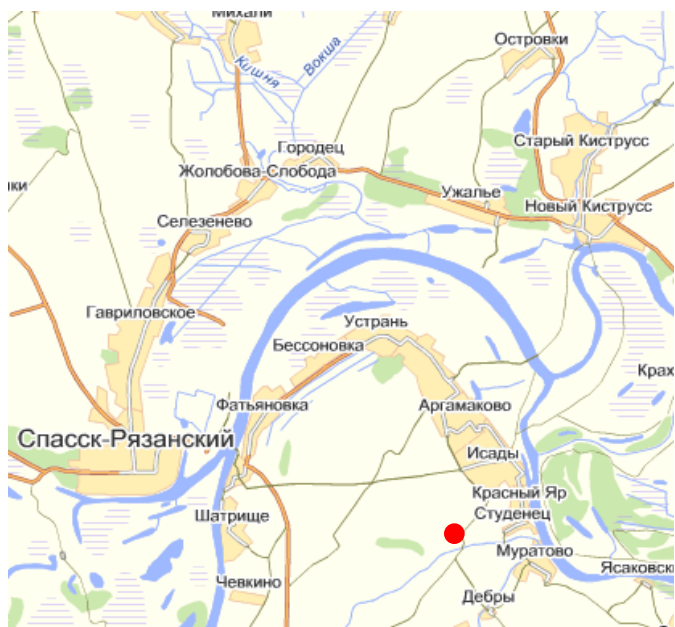
Спасский район, д. Студенец 21,21 га



Параметры	Описание
Категория земель	С/х назначение
Вид разрешенного исп-я	Для с/х производства
Коммуникации	По границе участка
Строения на участке	Нет
Вид права	Собственность
Дополнительная информация	Целесообразно использовать для жилищного строительства с рекреационной зоной, строительство усадьбы, родового поместья

Параметры	Описание
Ближайший населенный пункт	д. Студенец – 1,5 км
Районный центр	г. Спасск-Рязанский – 16 км
Транспортная доступность	Асфальтированный подъезд
Расстояние от МКАД	250 км по Рязанскому шоссе
Ближайший водный объект	0 км
Описание з/у	Участок расположен в живописном месте на берегу искусственного водоема, рельеф ровный

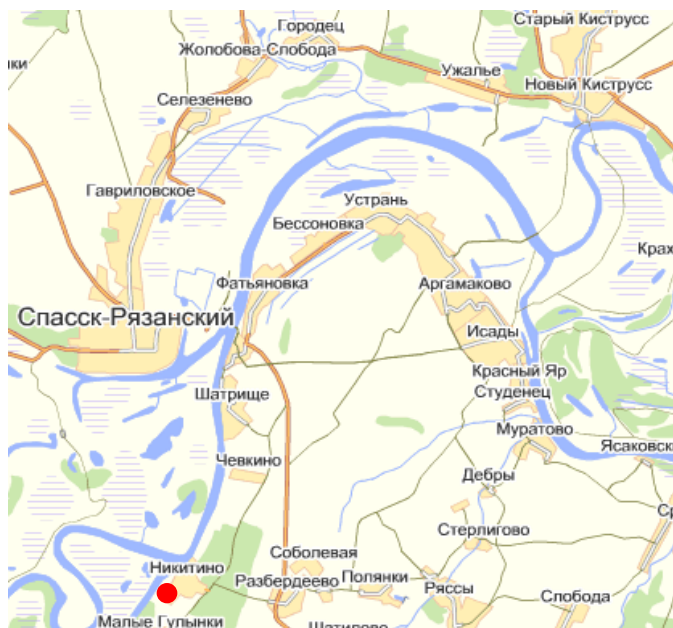
Спасский район, д. Студенец 21,21 га



Параметры	Описание
Категория земель	С/х назначение
Вид разрешенного исп-я	Для с/х производства
Коммуникации	По границе участка
Строения на участке	Нет
Вид права	Собственность
Дополнительная информация	Целесообразно использовать для жилищного строительства с рекреационной зоной, строительство усадьбы, родового поместья

Параметры	Описание
Ближайший населенный пункт	д. Студенец – 1,3 км
Районный центр	г. Спасск-Рязанский – 16 км
Транспортная доступность	Асфальтированный подъезд
Расстояние от МКАД	250 км по Рязанскому шоссе
Ближайший водный объект	0 км
Описание з/у	Участок находится на берегу искусственного водоема, рельеф преимущественно ровный

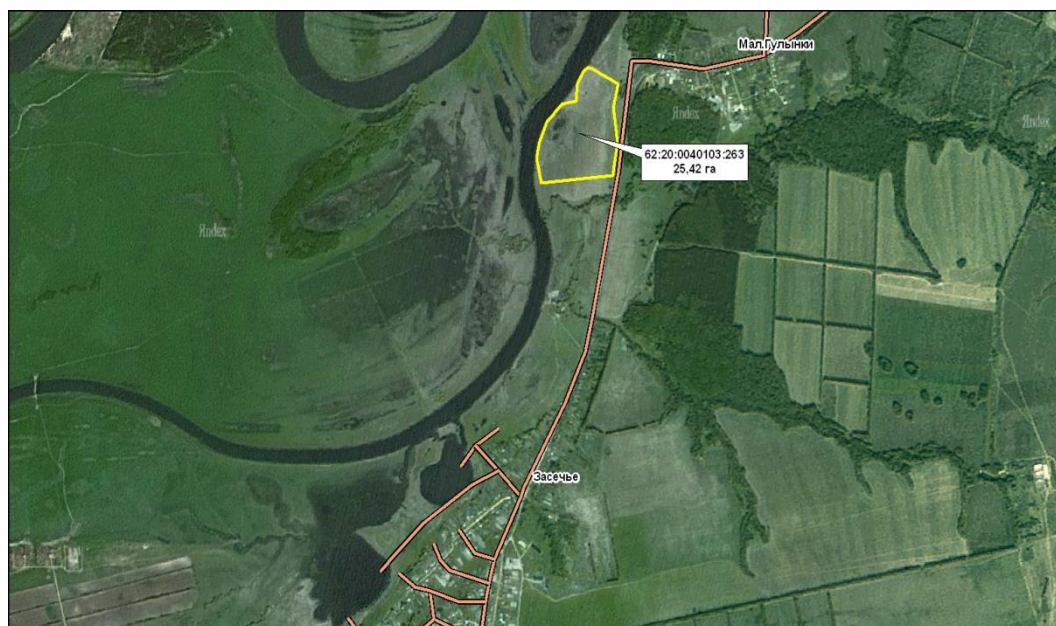
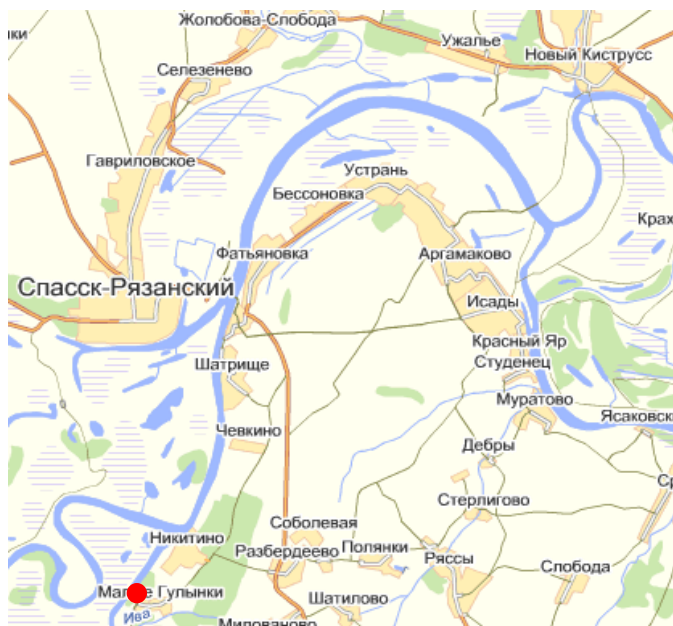
Спасский район, д. Никитино 20,23 га



Параметры	Описание
Категория земель	С/х назначение
Вид разрешенного исп-я	Для с/х производства
Коммуникации	По границе участка
Строения на участке	Нет
Вид права	Собственность
Дополнительная информация	Целесообразно использовать для жилищного строительства с рекреационной зоной, строительство усадьбы, родового поместья

Параметры	Описание
Ближайший населенный пункт	д. Никитино – 1,3 км
Районный центр	г. Спасск-Рязанский – 10 км
Транспортная доступность	Асфальтированный подъезд
Расстояние от МКАД	250 км по Рязанскому шоссе
Ближайший водный объект	Река Ока - 0 км
Описание з/у	Участок находится на берегу Реки Оки, рельеф ровный

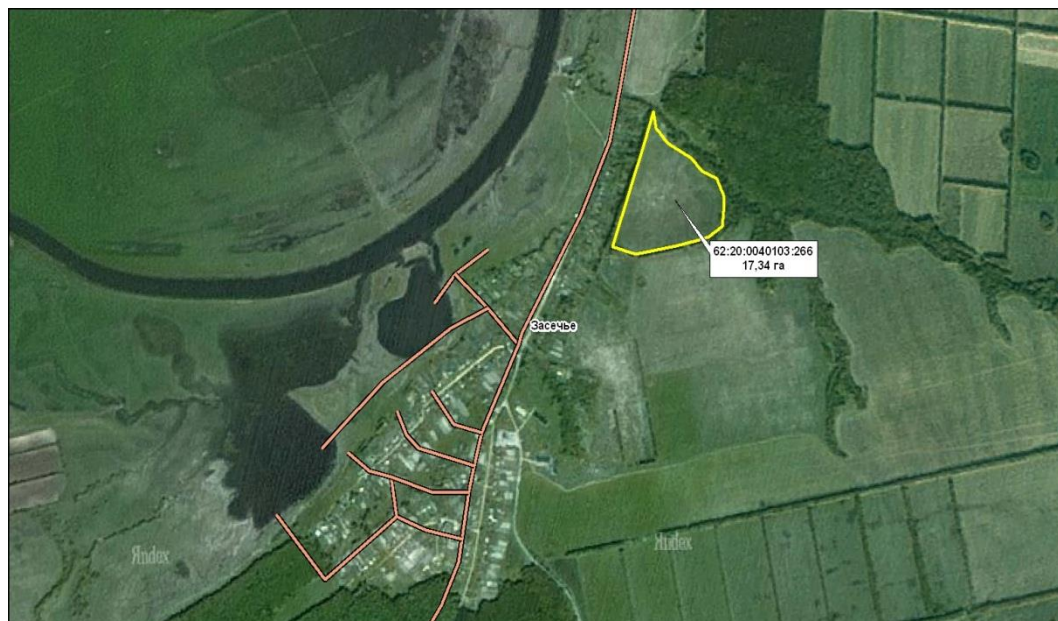
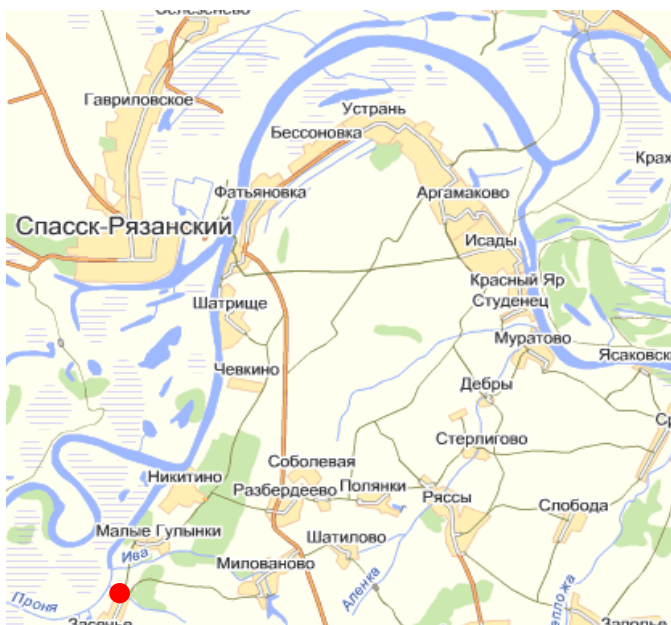
Спасский район, Малые Гулынки 25,42 га



Параметры	Описание
Категория земель	С/х назначение
Вид разрешенного исп-я	Для с/х производства
Коммуникации	По границе участка
Строения на участке	Нет
Вид права	Собственность
Дополнительная информация	Целесообразно использовать для жилищного строительства с рекреационной зоной, строительство усадьбы, родового поместья

Параметры	Описание
Ближайший населенный пункт	д. Малые Гулынки – 0,1 км
Районный центр	г. Спасск-Рязанский – 13 км
Транспортная доступность	Асфальтированный подъезд
Расстояние от МКАД	250 км по Рязанскому шоссе
Ближайший водный объект	Река Ока - 0 км
Описание з/у	Участок находится на берегу Реки Оки, рельеф преимущественно ровный

Спасский район, д. Засечье 17,34 га



Параметры	Описание
Категория земель	С/х назначение
Вид разрешенного исп-я	Для с/х производства
Коммуникации	По границе участка
Строения на участке	Нет
Вид права	Собственность
Дополнительная информация	Целесообразно использовать для жилищного строительства с рекреационной зоной, строительство усадьбы, родового поместья

Параметры	Описание
Ближайший населенный пункт	д. Засечье – 0,1 км
Районный центр	г. Спасск-Рязанский – 14 км
Транспортная доступность	Асфальтированный подъезд
Расстояние от МКАД	250 км по Рязанскому шоссе
Ближайший водный объект	Река Проня – 0,5 км
Описание з/у	Участок находится на высоком берегу Реки Проня, с него открывается потрясающий вид, рельеф ровный

Контактная информация

ОАО «ОПИН»

Москва, Тверской бульвар, д. 13, стр.1

тел. (495) 363-22-11

www.opin.ru

Птушкин Олег Семенович

Заместитель директора Департамента по работе с земельными активами

тел. +7 (495) 363-22-11 (доб. 1132)

моб. +7 (916) 998-41-33

PtushkinOS@opin.ru

Левшин Анатолий Андреевич

тел.(495) 363-22-11, доб.2381

моб.+7 (915) 251-59-03

LevshinAA@opin.ru